



Responsabilidade social:

o pilar humano da pecuária

Produzir com **responsabilidade social** é reconhecer o valor de quem faz a pecuária leiteira acontecer. É ter compromisso com quem realmente transforma o campo todos os dias.



Descubra como cuidar melhor do lado humano da sua produção.


Piracanjuba[®]
PROCAMPO
APOIO AO PRODUTOR

GENTE QUE FAZ A DIFERENÇA NO CAMPO

Colaboradores engajados e respeitados são o alicerce de uma atividade eficiente.

INVISTA EM:

- Capacitação constante;
- Ambiente de trabalho seguro;
- Comunicação clara e próxima;
- Benefícios que melhorem a qualidade de vida.



QUEM É BEM CUIDADO ENTREGA MELHORES RESULTADOS

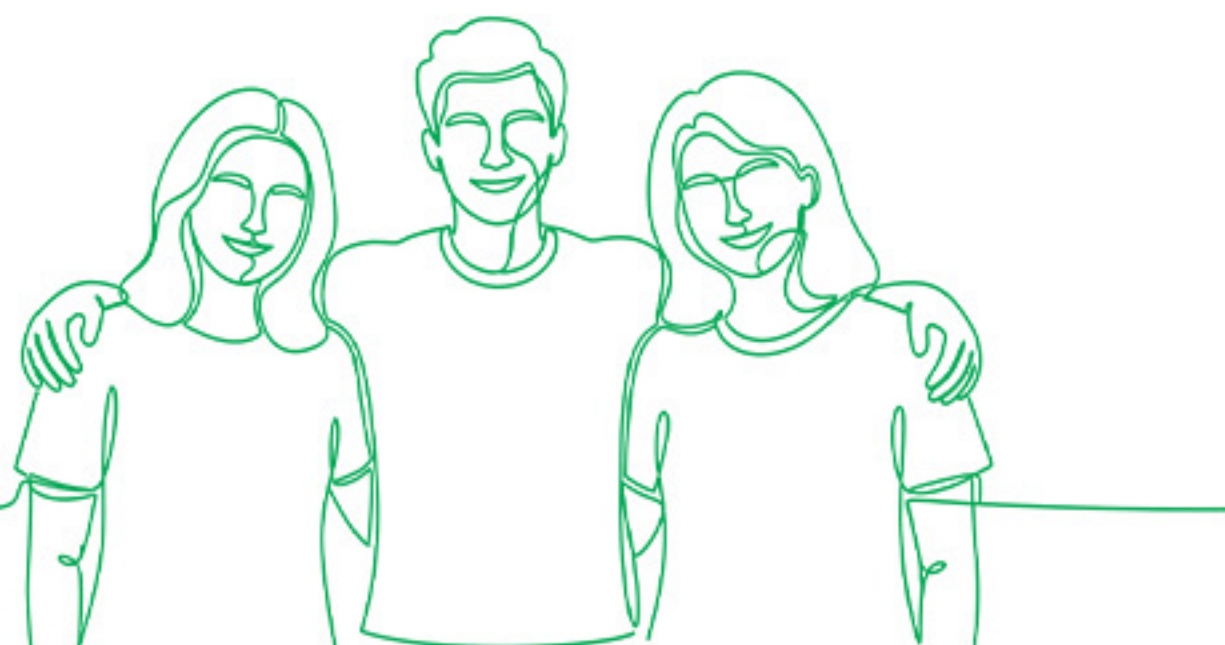


A atenção à equipe impacta diretamente na qualidade do leite e no desempenho da propriedade.

AÇÕES QUE FAZEM A DIFERENÇA NO DIA A DIA:

- Alimentação equilibrada;
- Transporte adequado;
- Acesso à saúde;
- Horários que respeitem o convívio familiar;
- Moradia com boas condições para quem vive no local.

ALÉM DAS PORTEIRAS: SUA ATIVIDADE E A COMUNIDADE



Quem produz leite faz parte de um território que também precisa ser valorizado.

Maneiras de se aproximar da comunidade local:

- Apoiar escolas rurais e receber visitas educativas;
- Participar de ações sociais;
- Incentivar a cultura do campo;
- Promover educação ambiental;
- Oferecer estágios para jovens da região.





RESULTADOS DE UMA GESTÃO COM FOCO SOCIAL

**Quem cuida das
pessoas colhe benefícios
concretos:**

- ✔ Maior retenção de mão de obra;
- ✔ Menos conflitos trabalhistas;
- ✔ Imagem positiva no setor;
- ✔ Ambiente mais colaborativo;
- ✔ Acesso facilitado a mercados
que valorizam boas práticas.



PROCAMPO: PARCERIA PARA TRANSFORMAR REALIDADES



Conte com a gente para construir uma pecuária leiteira que reconhece o valor das pessoas e contribui para um campo mais justo e produtivo.

